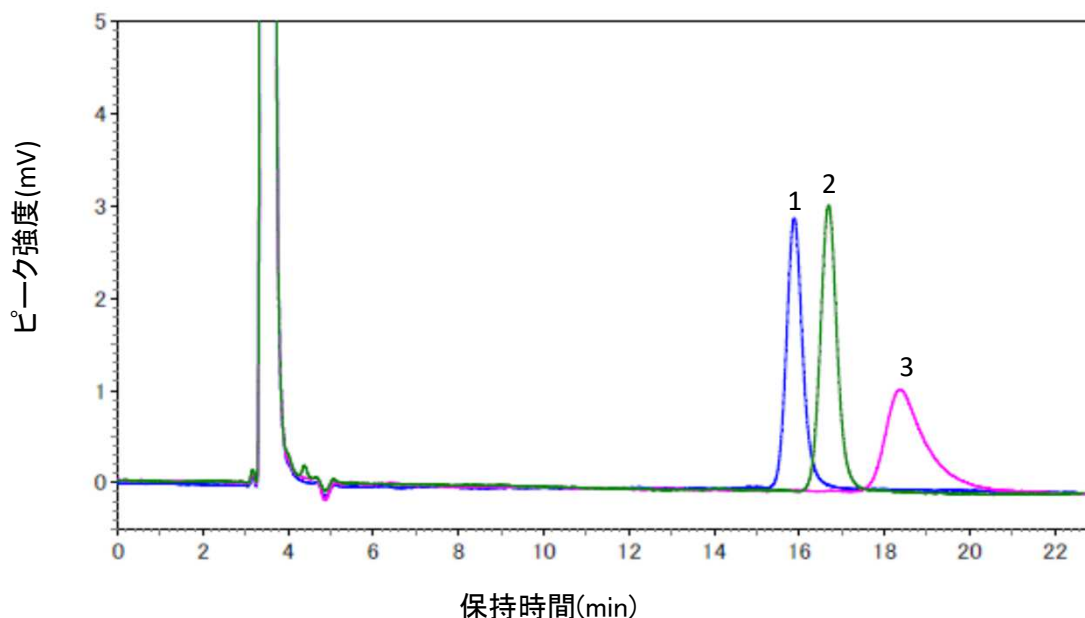


Gelpack Data Sheet

No.TS-HILIC-003

糖りん酸(糖代謝物)の分離



測定試料

1.フルクトース-6-りん酸 2.グルコース-1-りん酸 3.グルコース-6-りん酸 各0.1%水溶液

Comment

糖は体内に入ると代謝の第一段階でりん酸化されます(解糖系)。
GL-MH100は、りん酸化された糖代謝物のりん酸基とカラム官能基のアミンをイオン化させ、イオン交換モードで分離が可能です。

分析条件

Colume	: GL-MH100
Colume Size	: ϕ 4.6mm \times 150mm(SUS)
Eluent	: 250mMりん酸水素二カリウム水溶液(pH4)
Sample Size	: 10 μ L
Flow Rate	: 0.5mL/min
Temperature	: 40 $^{\circ}$ C
Detector	: 示差屈折率(RI)検出器