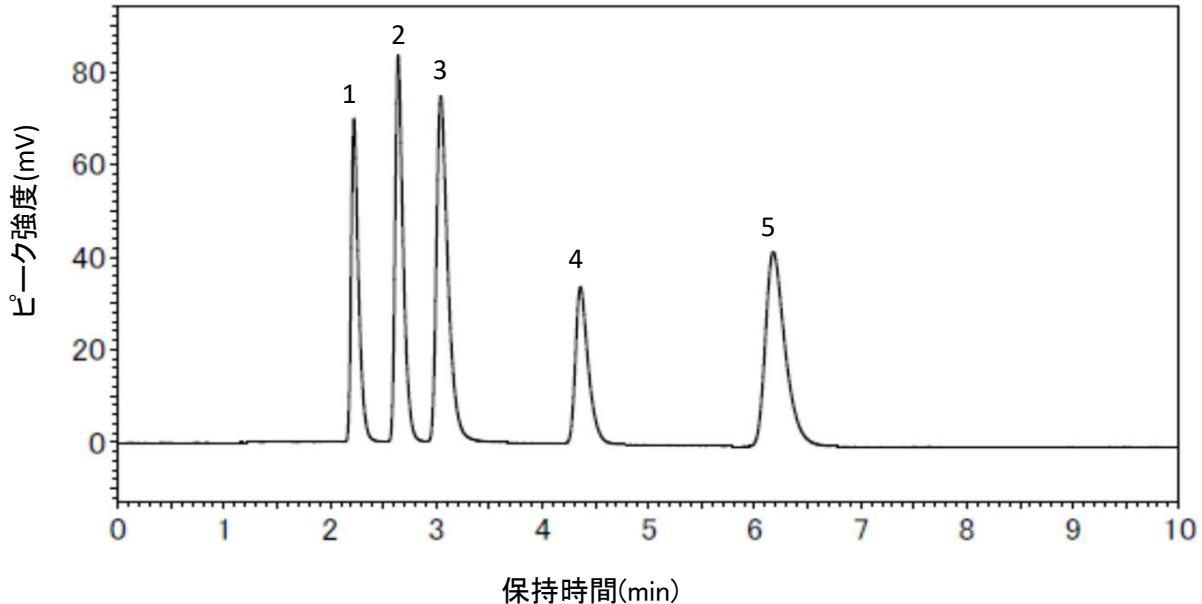


Gelpack Data Sheet

No.TS-HILIC-006

核酸塩基の分離



測定試料

1.チミン 2.ウラシル 3.アデニン 4.シトシン 5.グアニン 各0.1%水溶液

Comment

DNAやRNAの基礎骨格となる核酸塩基を分析しました。GL-MH100は、10分以内に5成分が測定でき、完全分離できます。

分析条件

Colume	: GL-MH100
Colume Size	: ϕ 4.6mm \times 150mm(SUS)
Eluent	: 20mMギ酸アンモニウム水溶液/アセトニトリル =20/80(volume ratio)
Sample Size	: 0.1 μ L
Flow Rate	: 1.0mL/min
Temperature	: 40°C
Detector	: ダイオードアレイ(DAD)検出器(254nm)